

Suisse

Saint-Moritz Roi Soleil



Points forts du Resort :

- Au cœur du domaine skiable de Haute-Engadin, la reine des stations alpines vous accueille au pied des montagnes suisses.
- En ski, raquettes ou snowboard, les 350 km de pistes sauront satisfaire les envies de vos collaborateurs.
- De nombreuses activités team-building proposées*: Snowkite, excursions dans la vallée de l'Inn, balades en calèche...
- Partager vos souvenirs autour d'une table raffinée lors d'une soirée événementielle organisée sur-mesure*.



Sommaire

Hébergement **4**

Évènements d'entreprise **6**

Sports & Activités** **12**

Piscines **16**

Restaurants & Bars **18**

Informations Pratiques **21**



Hébergement

Supérieure



Nom	Superficie min (m ²)	Points forts	Capacité
Chambre Supérieure - Vue Montagne	14	Vue Montagne	1 - 3
Chambre Supérieure	14		1 - 4
Chambre Supérieure Famille	29	Pièce séparée pour les enfants	3 - 4
Chambre Junior - Individuelle , Commodités partagées	9		1

Equipements

- Téléphone
- Télévision
- Accès Wi-Fi
- Coffre-fort
- Chauffage
- Electricité: 220-240 V

Salle de bains

- Douche
- Produits d'accueil : shampoing, gel douche, crème

Services

- Service de blanchisserie (à la carte)
- Prise en charge des bagages

Évènements d'entreprise

Convention, séminaire, privatisation, incentive, team building...
Quel que soit votre besoin, nos experts vous accompagne de A à Z pour concevoir dans la conception de votre évènement



Salles de réunion



Nom de la salle / Capacité	En U	En Conférence	En Classe	En Théâtre
Théâtre - Espace Ouvert	-	-	-	100

Équipement inclus

- Vidéoprojecteur & écran de projection
- Wifi
- Paperboard
- Bloc papier et crayon
- Eau minérale

Ce resort ne dispose pas de salle de réunion. Certains espaces peuvent être privatisables sous certaines conditions et selon disponibilités. Nous consulter.

Avec Supplément

Nos offres à la carte

Du Cocktail privatif au team building en passant par la pause café... Créer un évènement à votre image !



Team Buildings & Événements*

Pour fédérer vos équipes et leur faire passer des moments inoubliables, nous vous proposons des concepts très diversifiés, des soirées sur-mesure et des animations originales pour répondre à vos objectifs.

Cocktails et Pauses café*

Parce que la réussite de vos évènements passe aussi par des moments privés et conviviaux, nous vous proposons différentes prestations de cocktails et pauses café exclusivement pour vous. Sur demande, nous consulter.

*en supplément

Sports & Activités**



Sports d'hiver

	Cours collectifs	Accès libre	Cours à la carte	Age Min. (années)
Ski	Cours tous niveaux (Français / Anglais / Allemand / Italien) / Confirmé			4 ans
Snowboard	Cours collectifs tous niveaux			8 ans
Ski de Fond	Cours tous niveaux (Français / Anglais / Allemand / Italien)			12 ans
Raquettes	Cours collectifs tous niveaux			12 ans
Activités proposées dans la station*			✓	

*en supplément
**sous réserve des conditions climatiques



Sports Terrestres & Loisirs & Détente

	Cours collectifs	Accès libre	Cours à la carte	Age Min. (années)
Fitness	Cours collectifs tous niveaux			16 ans
Cardio-Training	Accès libre			16 ans
Piscines	Cours collectifs tous niveaux			16 ans
Ambiance		✓		

*en supplément
**sous réserve des conditions climatiques

Piscines

Piscine intérieure

Piscine intérieure



Piscine d'eau douce à débordement équipée pour votre confort de transats en teck.

Les enfants sont sous la surveillance de leurs parents ou accompagnants.

Chauffée



Restaurants & Bars



Bars

Le bar principal

Bar principal

Le bar de la discothèque

Night-Club Bar

Restaurants

Le Grischa

Restaurant principal

370 sièges à l'intérieur /

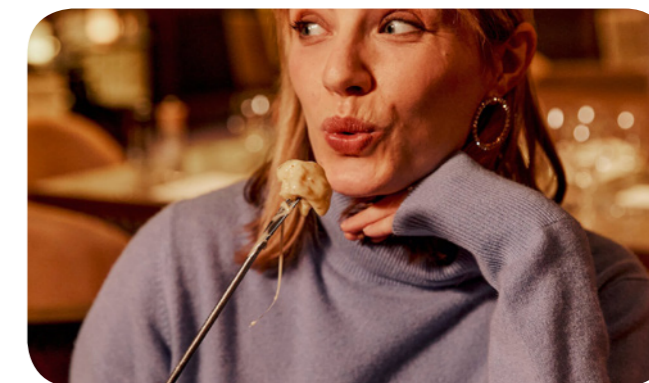


Au Grischa, les spécialités des Alpes côtoient une sélection de plats internationaux dans un cadre montagnard. Commencez la journée avec une omelette préparée à la demande, puis testez une grillade ou un dessert signature tout en profitant d'une vue splendide sur Saint Moritz.

Le Stubli

Restaurant de spécialités

150 sièges à l'intérieur /



Dans une atmosphère intime, découvrez des spécialités régionales cuisinées avec les meilleurs produits artisanaux. Accompagnez nos plats réconfortants emblématiques de la région, comme la fondue ou la raclette suisse, d'un verre de vin.

Corvatsch

Restaurant d'altitude

140 sièges à l'intérieur /



Faites une pause au Corvatsch après une matinée de ski. Savourez une entrée élaborée ou une grillade avant de retourner sur les pistes. Ce restaurant est également accessible aux non-skieurs qui souhaitent simplement profiter du paysage époustouflant.

Le Corviglia

Restaurant d'altitude

110 sièges à l'intérieur /



Perché à 2550 mètres d'altitude, le Corviglia est un refuge de haute montagne pour skieurs et gourmands. Réchauffez-vous grâce à de copieuses spécialités montagnardes tout en admirant la vue panoramique sur la vallée de Corvatsch. Ouvert tous les jours sauf le dimanche.

Plan du domaine skiable



HAUTE-ENGADINE

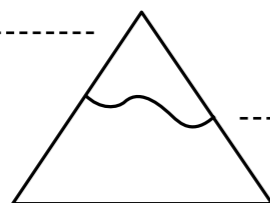
3303m

Altitude maximum

1750m

1750m

Altitude minimum



Pistes de Ski Alpin

Nombre de pistes de ski



Pistes de ski de fond

222 km

Zone(s) Freeride



Zone(s) Ludique(s)



Informations Pratiques

Adresse

CLUB MED SAINT-MORITZ ROI SOLEIL

21 Via Tegiatscha, Saint-Moritz Bad, Canton des Grisons
7500, SUISSE

Check-in/Check-out

Semaine Classique (dimanche au dimanche) ou séjours libres (7 jours ou moins ne débutant pas le dimanche):

Arrivée et chambres à disposition entre 16h et 20h.

En cas d'arrivée anticipée, le déjeuner pourra vous être proposé (avec supplément) en fonction des disponibilités du Resort.

Le dernier jour, libération des chambres à 10h, départ avant 15h.

Les courts séjours de 2 ou 3 nuits – les weekend by Club Med:

Arrivée entre 12h et 20h. Chambres à disposition entre 16h et 18h.

Le déjeuner du jour d'arrivée vous est offert pour profiter au maximum de votre court séjour.

Le dernier jour, libération des chambres à 10h, départ avant 15h.

En cas d'horaires différents ceux-ci vous seront communiqués sur votre Rendez-Vous Vacances.

Point d'arrivée le plus proche

➔ Aéroport de Zurich (180 min) ; Aéroport de Munich (240 min) ; Aéroport de Milan-Malpensa (180 min)

🚉 Gare de St Moritz (10 min) ; Gare de Chur (Coire) (90 min) ; Gare de Zurich (180 min)