

Guadeloupe - Antilles Françaises

La Caravelle



Points forts du Resort :

- Un cadre privilégié le long de l'une des plus belles plages de Guadeloupe.
- Des salles de réunion* pour accueillir vos séminaires (jusqu'à 100 pers.).
- Nombreuses activités* pour fédérer vos équipes: Canyoning, randonnée en scooter des mers, pêche au gros...
- Possibilité d'organiser des soirées événementielles sur-mesure*.



Sommaire

| | |
|---------------------------------------|-----------|
| Hébergement | 4 |
| Évènements d'entreprise | 14 |
| Oasis Zen - Espace calme (18+) | 20 |
| Sports & Activités** | 22 |
| Piscines | 26 |
| Club Med Spa by Sothys* | 28 |
| Excursions* | 29 |
| Restaurants & Bars | 30 |
| Informations Pratiques | 32 |

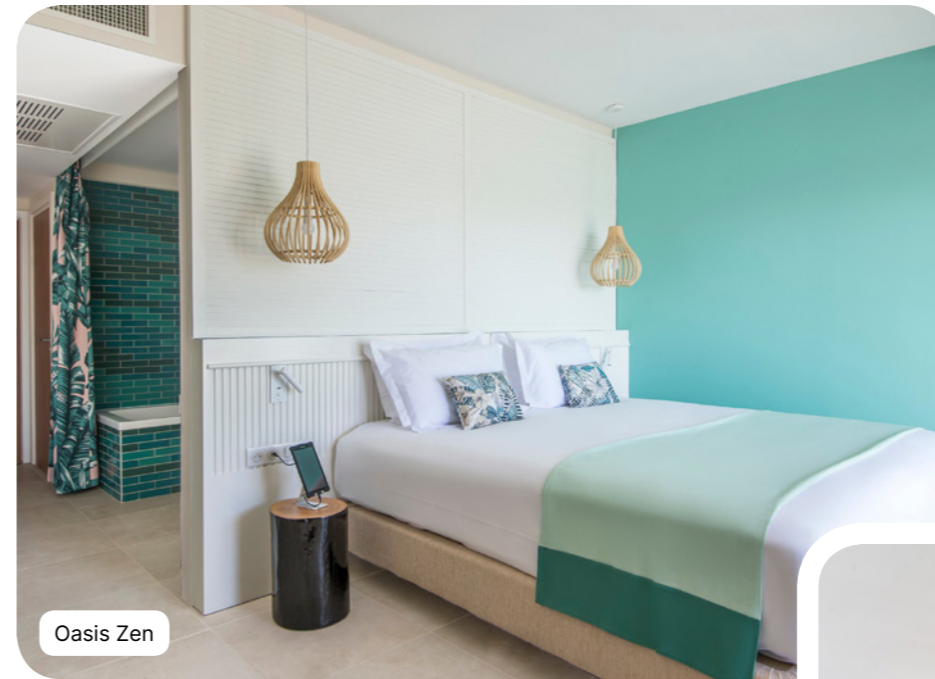


Hébergement

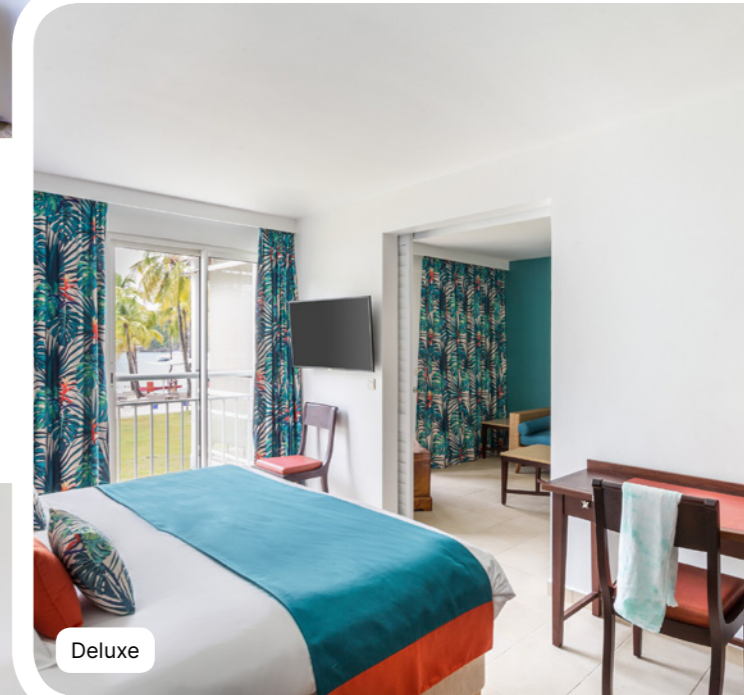
349 chambres



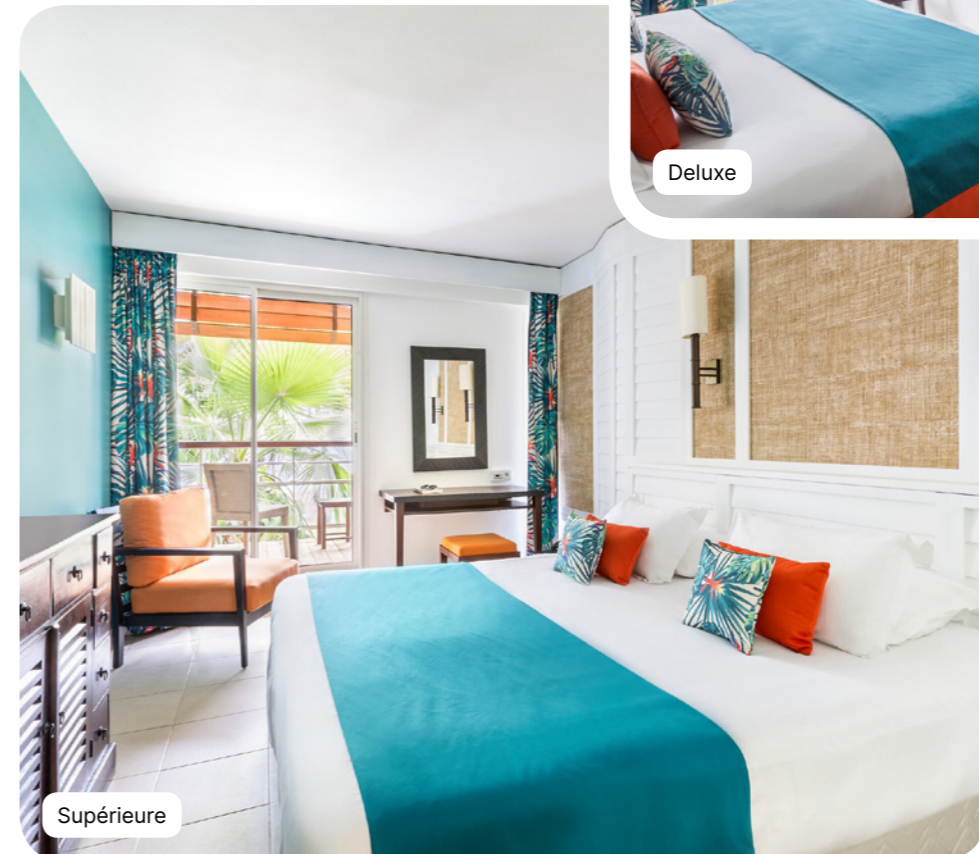
Suite



Oasis Zen



Deluxe



Supérieure

Supérieure



| Nom | Superficie min (m ²) | Points forts | Capacité |
|--|----------------------------------|-----------------------------------|----------|
| Chambre Supérieure - Balcon, Grande Terre | 21 | Balcon | 1 - 2 |
| Chambre Supérieure - Vue Mer, Marie Galante | 30 | Vue Mer, Balcon aménagé | 1 - 2 |
| Chambres Supérieure communicantes - Vue Mer, Marie Galante | 60 | Vue Mer, Balcon | 2 - 4 |
| Chambres Supérieure communicantes - Grande Terre | 44 | Balcon | 2 - 4 |
| Chambre Supérieure - Grande Terre | 21 | | 1 - 2 |
| Chambre Supérieure - Balcon, Vue Mer, Grande Terre | 21 | Vue Mer, Balcon | 1 - 2 |
| Chambre Supérieure Famille - Vue Mer, Sainte Anne | 30 | Vue Mer, Balcon aménagé | 1 - 3 |
| Chambres Supérieure Famille communicantes - Vue Mer, Sainte Anne | 60 | Vue Mer, Balcon aménagé | 2 - 6 |
| Chambre Supérieure Famille - Balcon, Basse Terre | 44 | Chambres séparées, Balcon aménagé | 1 - 5 |
| Chambre Supérieure adaptée aux personnes à mobilité réduite | 30 | | 1 - 2 |

Equipements

- Climatisation
- Téléphone
- Télévision
- Accès Wi-Fi
- Bouilloire - Nécessaire à café et à thé
- Coffre-fort
- Electricité: 220-240 V

Salle de bains

- Douche
- Miroir de beauté
- Produits d'accueil : shampoing, gel douche, crème
- Sèche-cheveux

Services

- Service de blanchisserie (à la carte)
- Serviette de plage
- Prise en charge des bagages

Deluxe



| Nom | Superficie min (m ²) | Points forts | Capacité |
|--|----------------------------------|---------------------------------------|----------|
| Chambre Deluxe - Vue Mer, Grande Terre | 46 | Vue Mer, Salon Séparé, Balcon aménagé | 1 - 3 |
| Chambre Deluxe adaptée aux personnes à mobilité réduite - Vue Mer, Marie Galante | 51 | Vue Mer, Salon Séparé, Balcon aménagé | 1 - 3 |

Equipements

- Climatisation
- Lit bébé (dès la réservation)
- Kit matériel bébé
- Téléphone
- Banquette
- Télévision
- Accès Wi-Fi
- Bouilloire - Nécessaire à café et à thé
- Fer et planche à repasser dans la chambre
- Coffre-fort
- Electricité: 220-240 V

Salle de bains

- Douche
- Sèche-cheveux
- Miroir de beauté
- Produits d'accueil : shampoing, gel douche, crème
- Double vasque

Services

- Service de blanchisserie (à la carte)
- Serviette de plage
- Prise en charge des bagages
- Service de ménage à l'heure de votre convenance
- Minibar (boissons non-alcoolisées) - approvisionné sur demande

Oasis Zen



| Nom | Superficie min (m ²) | Points forts | Capacité |
|---|----------------------------------|-----------------------------------|----------|
| Oasis Zen, Chambre Deluxe | 36 | Salon, Balcon aménagé | 1 - 2 |
| Oasis Zen, Chambre Deluxe - Vue Mer | 36 | Vue Mer, Salon, Balcon aménagé | 1 - 2 |
| Oasis Zen, Suite - Vue Mer | 50 | Vue Mer, Salon, Terrasse aménagée | 1 - 2 |
| Oasis Zen, Suite adaptée aux personnes à mobilité réduite - Vue Mer | 50 | Vue Mer, Salon, Terrasse aménagée | 1 - 2 |

Equipements

- Climatisation
- Téléphone
- Télévision
- Bouilloire - Nécessaire à café et à thé
- Fer et planche à repasser dans la chambre
- Coffre-fort
- Prise USB
- Electricité: 220-240 V

Salle de bains

- Douche
- Sèche-cheveux
- Produits d'accueil : shampoing, gel douche, crème
- Double vasque
- Toilettes séparées
- Miroir de beauté
- Baignoire
- Accessoires : nécessaire de beauté, kit manucure, etc.

Services

- Service de blanchisserie (à la carte)
- Serviette de plage
- Prise en charge des bagages
- Service de ménage à l'heure de votre convenance

Suite



| Nom | Surperficie min (m ²) | Points forts | Capacité |
|---|-----------------------------------|--|----------|
| Suite Famille - Vue Mer, Sainte Anne | 70 | Vue Mer, Salon Séparé, Pièce séparée pour les enfants, Terrasse aménagée | 1 - 4 |
| Suite Famille adaptée aux personnes à mobilité réduite - Vue Mer, Sainte Anne | 70 | Vue Mer, Pièce séparée pour les enfants, Salon, Terrasse aménagée | 1 - 4 |

Equipements

- Climatisation
- Bain de soleil
- Lit bébé (dès la réservation)
- Kit matériel bébé
- Enceintes Bluetooth
- Téléphone
- Banquette
- Télévision
- Machine expresso
- Bouilloire - Nécessaire à café et à thé
- Fer et planche à repasser dans la chambre
- Coffre-fort
- Prise USB
- Electricité: 220-240 V

Salle de bains

- Douche
- Double vasque
- Toilettes séparées
- Peignoir
- Chaussons
- Sèche-cheveux
- Miroir de beauté
- Produits d'accueil : shampoing, gel douche, crème
- Accessoires : nécessaire de beauté, kit manucure, etc.

Services

- Prise en charge des bagages en chambre
- Room service du petit déjeuner continental inclus
- Préparation de la chambre pour la nuit
- Service de blanchisserie (à la carte)
- Serviette de plage
- Service de ménage à l'heure de votre convenance
- Wi-Fi premium
- Réservation prioritaire au Restaurant de Spécialités
- Transfert privilégié pour les G.M® avec le Forfait séjour et transport
- Minibar (boissons non-alcoolisées) - approvisionné quotidiennement

Évènements d'entreprise

Convention, séminaire, privatisation, incentive, team building...
Quel que soit votre besoin, nos experts vous accompagne de A à Z pour concevoir dans la conception de votre évènement



Salles de réunion



| Nom de la salle / Capacité | En U | En Conférence | En Classe | En Théâtre |
|---|------|---------------|-----------|------------|
| Fan Zone 14.2 × 16.4m / 232 m ² | 30 | 30 | - | 100 |
| Salle M&E 6.3 × 12.55m / 90 m ² | 30 | 30 | - | 70 |
| Théâtre - Espace Ouvert | - | - | - | 350 |

Équipement inclus

- Vidéoprojecteur & écran de projection
- Wifi
- Paperboard
- Bloc papier et crayon
- Eau minérale

Nos offres à la carte

Du Cocktail privatif au team building en passant par la pause café... Créer un évènement à votre image !



Team Buildings & Événements*

Pour fédérer vos équipes et leur faire passer des moments inoubliables, nous vous proposons des concepts très diversifiés, des soirées sur-mesure et des animations originales pour répondre à vos objectifs.

Cocktails et Pauses café*

Parce que la réussite de vos évènements passe aussi par des moments privés et conviviaux, nous vous proposons différentes prestations de cocktails et pauses café exclusivement pour vous. Sur demande, nous consulter.



*en supplément

Oasis Zen - Espace calme (18+)

Entouré de cocotiers bercés par le vent, ce havre de paix tropical doté d'une piscine est un lieu propice à savourer pleinement l'art de vivre créole.



Nos services spéciaux

Profitez de la piscine zen dont l'accès est réservé aux adultes. Côté hébergement, chambre Deluxe ou Suite vue mer font la part belle aux imprimés jungle, au rotin et au design contemporain. En contre bas, la splendide plage de la Caravelle vous attend avec son Spa et l'Allamanda Beach Lounge à proximité.

Piscine Zen



Profitez de cette piscine à débordement exclusivement réservée aux adultes à partir de 18 ans. Les plus sportifs peuvent emprunter un couloir de nage pour y enchaîner les longueurs et finir la séance dans un bain à remous pour se détendre.

Une succession de terrasses borde la piscine et vous offre une vue imprenable sur l'océan. Laissez-vous bercer par le clapotis de l'eau.

Sports & Activités**



Sports Nautiques

| | Cours collectifs | Accès libre | Cours à la carte | Age Min. (années) |
|--------------------|------------------------------------|-------------|------------------|-------------------|
| Kitesurf* | Débutant / Confirmé / Tous niveaux | | ✓ | 11 ans |
| Plongée bouteille* | Initiation | | ✓ | 11 ans |
| Wingfoil* | Tous niveaux | | ✓ | 11 ans |
| Voile | Initiation | | | 6 ans |
| Surf* | Tous niveaux | | ✓ | |
| Planche à voile* | Tous niveaux | | ✓ | |
| Kayak | Accès libre | | | 14 ans |
| Stand Up Paddle | Accès libre | | | 14 ans |

*en supplément
**sous réserve des conditions climatiques



Sports Terrestres & Loisirs & Détente

| | Cours collectifs | Accès libre | Cours à la carte | Age Min. (années) |
|---------------------------------|---|-------------|------------------|-------------------|
| Trapèze volant & arts du cirque | Tous niveaux | | | 4 ans |
| Yoga | Cours collectifs tous niveaux | | | 16 ans |
| Cardio-Training | Accès libre | | | 16 ans |
| Fitness | Cours collectifs tous niveaux | | | 16 ans |
| Pickleball | | ✓ | | 4 ans |
| Tennis | Tous niveaux | | | 4 ans |
| Tir à l'Arc | Initiation | | | 6 ans |
| Sports collectifs | Accès libre | | | 6 ans |
| Ambiance | | ✓ | | |
| Piscines | Cours collectifs tous niveaux / Accès libre | | | 5 ans |
| Pétanque | Accès libre | | | |
| Tennis de table | Accès libre | | | |
| Excursion* | | ✓ | ✓ | |

*en supplément
 **sous réserve des conditions climatiques
 *** Pack green fees pré-réservables en supplément

Piscines



Mini Splash

Piscine extérieure

Vos enfants à partir de 2 ans s'amuse dans l'eau. Terrain de jeux, de sport ou de détente, cet espace aquatique convivial rafraîchit et ravit les jeunes GM®.

Piscine principale

Piscine extérieure

Cette piscine d'eau douce est idéalement située face à la mer.

Les enfants sont sous la surveillance de leurs parents ou accompagnants.

Profondeur (min/max) : 1.2m / 1.6m



Club Med Spa by Sothys*

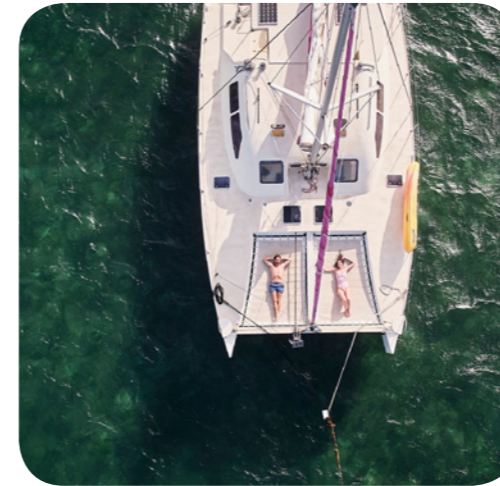


Déesse de la beauté, Sothys confie son secret aux femmes et aux hommes. Au coeur de la Corrèze, dans son jardin botanique, une esthétique d'avant-garde se renouvelle sans cesse. Découvrez la digi-esthétique®, une méthode de modelage exclusive qui invite à une parenthèse enchantée. Emotions et raffinement sont au rendez-vous.



*en supplément

Excursions*



Grandeur nature :

3 visages de Basse-Terre / Cascades & Jardin tropical / Lagon bleu en catamaran à moteur / Îles de Petite-Terre / Lagon bleu en catamaran à la voile / Cascade, plage & plantation en 4x4

Bain de culture :

Les Saintes : patrimoine et tradition / Marie-Galante en catamaran à moteur / Saveurs locales & Panorama / Pointe-à-Pitre insolite / Rhum, forêt et plantation en 4x4

Soif de sensations :

Canyoning rappels en rivière / Ascension Volcan de la Soufrière / Kayak dans la Mangrove / Randonnée en milieu tropical

Sur-mesure :

Randonnée palmée / Mangrove Insolite / Plongée sous-marine

*en supplément

Restaurants & Bars



Bars

Le Colibri

Bar principal
156 sièges à l'intérieur /

Allamanda Bar

Bar lounge gourmet

Le Mango Bar

Bar de la plage
45 sièges à l'extérieur

La Distillerie

Bar de la plage

La Cave

Restaurants



L'Hibiscus

Restaurant principal

600 sièges à l'intérieur / 488 sièges à l'extérieur

A l'Hibiscus, découvrez les plats internationaux et locaux de notre buffet signature face à la mer. Réveillez vos papilles avec des saveurs créoles comme le colombo de poulet et la note sucrée du sorbet à la noix de coco. Arrosez le tout d'un verre de vin sur la terrasse de style caribéen.

Allamanda Beach Lounge

Restaurant de plage

Découvrez le charme de la cuisine française avec une touche créole et vue sur la mer. Sur la terrasse ombragée d'une maison créole, laissez-vous tenter par un déjeuner tardif composé de grillades et de salades ou profitez d'un dîner intime et sophistiqué.



Informations Pratiques



| | | | | | | |
|--------------------------------|---|--|--------------------------------|-------------------------------|--|---------------------------------------|
| Réception <i>Front desk</i> | Cave à vins <i>Wine cellar</i> | Baby Club Med | Théâtre <i>Theatre</i> | Cardio Training | Trapèze <i>Trapeze</i> | Snorkeling |
| Chambres <i>Rooms</i> | Infirmierie <i>Nursery</i> | Petit Club Med | Piscine <i>Pool</i> | Pickleball | Voile <i>Sailing</i> | Kitesurf |
| Oasis Zen <i>Zen Oasis</i> | La boutique | Mini Club Med + | Piscine Zen <i>Zen pool</i> | Tennis | Kayak | Planche à voile <i>Windsurfing</i> |
| Restaurant | Meetings and events <i>by Club Med</i> | Mini Splash | Club Med Spa | Football <i>Soccer</i> | Paddle | Pétanque <i>Bocceball</i> |
| Bar | Parking | Espace Découverte <i>Discovery Center</i> | Fitness | Tir à l'arc <i>Archery</i> | Plongée Bouteille <i>Scuba diving</i> | |

Adresse

CLUB MED LA CARAVELLE
STE ANNE, Grande Terre
97180, Guadeloupe

Pas d'âge minimum

Check-in/Check-out

Pour tous les séjours, arrivée entre 15h et 20h. En cas d'arrivée anticipée, le déjeuner pourra vous être proposé (avec supplément) en fonction des disponibilités du Resort. Les chambres seront à votre disposition dans l'après-midi. Le dernier jour, nous vous demandons de libérer vos chambres à 10h, pour un départ à 15h (petit-déjeuner et déjeuner inclus). En cas d'horaires différents ceux-ci vous seront communiqués sur votre Rendez-Vous Vacances.

Point d'arrivée le plus proche

➔ Aéroport de Pointe à Pitre (40 min)