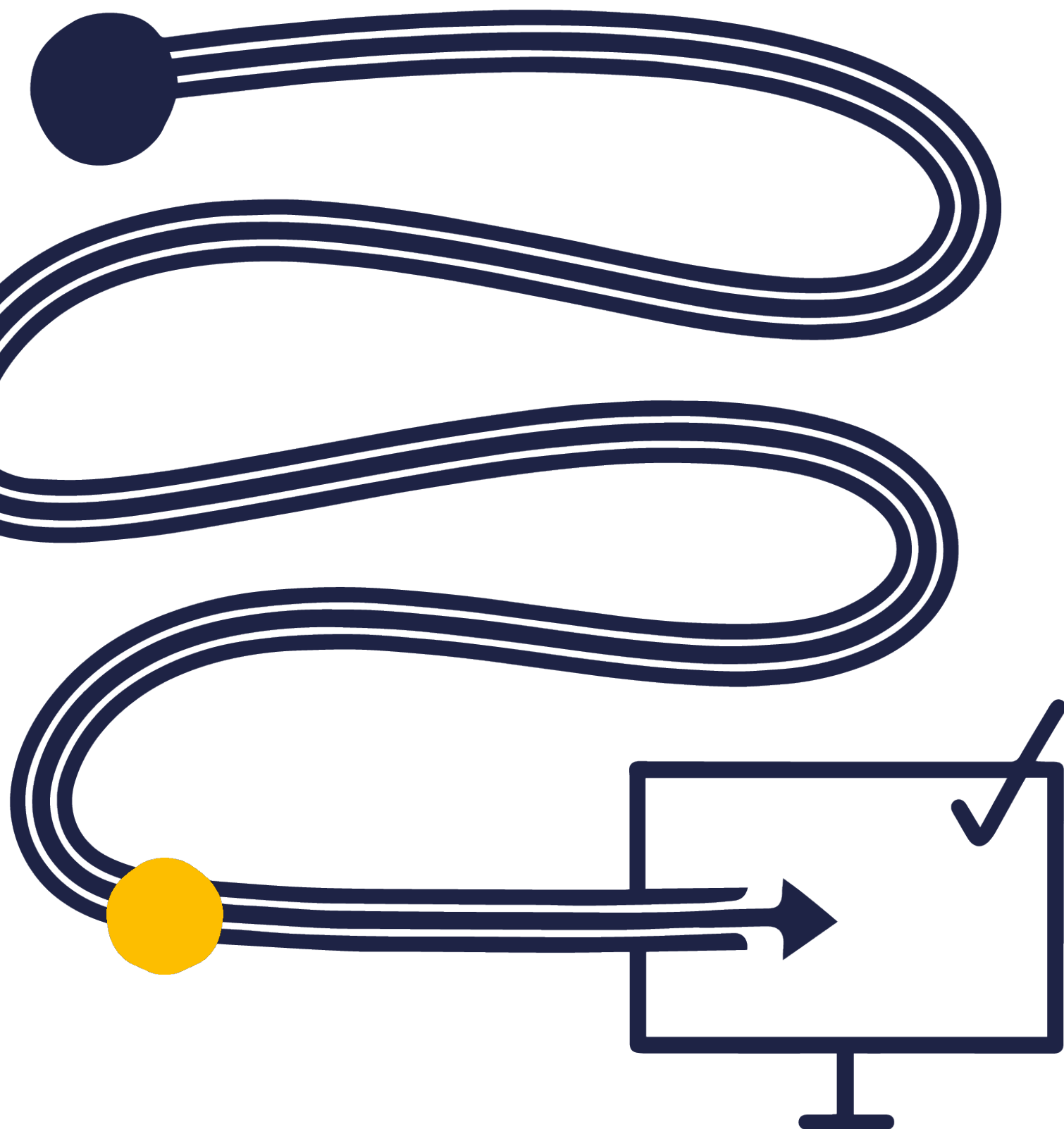




# SCHÉMA D'ACCESSIBILITÉ NUMÉRIQUE

PLAN ANNUEL 2025-2026



# PLAN D'ACTION

## 1. Année 2025-2026

Le plan d'action et les moyens mobilisés pour la mise en œuvre de l'accessibilité numérique du Club Med sont programmés sur une période de trois années (Octobre 2025 - Septembre 2028).

Le schéma pluriannuel se décline en plans annuels d'actions et de moyens mis en œuvre. Actualisés au fur et à mesure de leur avancée au sein de la gouvernance, les plans d'action annuels décrivent les opérations à mettre en œuvre chaque année et les moyens humains et financiers mobilisés au regard des priorités définies sur la base des projets établis lors de la conception du schéma pluriannuel.

Les plans d'actions sont révisés chaque année et donnent lieu à un bilan de mise en œuvre annuel.

Ils sont publiés à l'adresse suivante : [\[URL dédiée\]](#) et accessibles directement depuis le bas de la page d'accueil du site Clubmed.fr dans la rubrique « Accessibilité Numérique ».

## 2. Programmation de mise en conformité des objets

Le parc des objets numériques relevant de la mise en conformité s'établit ainsi pour Club Med au 1er octobre 2025 :

Catégorie / objets	Nombre	Public cible	Etat de conformité	Programmation 2025-2026
Sites internet	Site Club Med B2C : Belgique / Canada / Suisse / Chili / Chine / Indonésie / Israël / Asia / Japon / Corée du Sud / Nouvelle Zélande / Thaïlande / Royaume Uni / Afrique du Sud / Argentine / Australie / Brésil / République Dominicaine / Hong Kong / Mexique / Malaisie / Pérou / Singapour / Turquie / Taiwan / Allemagne / Danemark / Espagne / France / Irlande / Italie / Amérique Latine / Pays Bas / Norvège / Portugal / Russie / Suède / Ukraine / Etats Unis / Uruguay	B2C	Non conforme	Oui
	ideatravel.com/d/150512_23952.htm	B2C	Non conforme	Non
	Site Artistes : clubmedlive.fr	B2B (partenaires)	Non conforme	Non
	Site Marque employeur : clubmedjobs.com	B2C	Non conforme	Oui
	Site Fondation : amisfondationclubmed.com	B2C	Partiellement conforme	Non
	Site Fournisseurs :	B2B	Non	Non

	suppliers.clubmed.com	(partenaires)	conforme	
	Site Développement : clubmeddevelopment.com	B2B (partenaires)	Non conforme	Non
	Site Corporate : corporate.clubmed	B2C	Non conforme	Non
	Club Med Travel Agent (système de réservation agences partenaires)	B2B (partenaires)	Non conforme	Non
	Club Med Information (outil information produits)	B2B (partenaires) & interne	Non conforme	Non
	Salesforce (Outil de réservation)	B2B (partenaires) & interne	Non conforme	Non
Applications mobiles	My Club Med App (application mobile)	B2C	Non conforme	Non
Applications métier	Applications RHs	Interne	Non conforme	Non
	Application de comptabilité & finance	Interne	Non conforme	Non

### 3. Calendrier des projets du schéma d'accessibilité

Action plan	Etat d'avancement	Réalisée n-1	Programmation n+1
P1. Gouvernance	En cours	na	Terminé
P2. Processus projet	En cours	na	En cours
P3. Audit-tests	A démarrer	na	En cours
P4. Formation	A planifier	na	En cours
P5. Communication - sensibilisation	A planifier	na	A démarrer
P6. Achat	A démarrer	na	Terminé

#### Synthèse du plan d'action 2025-2026

2025, T4

- Gouvernance (En cours)
- Processus projet (En cours)
- Audit-tests (A démarrer)
- Formation (A planifier)
- Communication – sensibilisation (A planifier)
- Achats (A démarrer)

2026, T1

- Gouvernance (Terminé)
- Processus projet (En cours)
- Audit-tests (A démarrer)
- Formation (A planifier)
- Communication – sensibilisation (A planifier)

- Achats (En cours)

2026, T2

- Processus projet (En cours)
- Audit-tests (En cours)
- Formation (A démarrer)
- Communication – sensibilisation (A démarrer)
- Achats (Terminé)

2026, T3

- Processus projet (En cours)
- Audit-tests (En cours)
- Formation (En cours)
- Communication – sensibilisation (A démarrer)

<b>Date</b>	<b>P1. Gouvernance</b>	<b>P2. Processus Projet</b>	<b>P3. Audit - tests</b>	<b>P4. Formatio n</b>	<b>P5. Communication - sensibilisation</b>	<b>P6. Achats</b>
T4 2025	En cours	En cours	A démarrer	A planifier	A planifier	A démarrer
T1 2026	Terminé	En cours	A démarrer	A planifier	A planifier	En cours
T2 2026		En cours	En cours	A démarrer	A démarrer	Terminé
T3 2026		En cours	En cours	En cours	A démarrer	

#### 4. Moyens humains mis en œuvre

<b>Fonction</b>	<b>Mission</b>	<b>ETP</b>
-----------------	----------------	------------

Référent accessibilité	Coordonner la politique de mise en accessibilité numérique, participer à la gouvernance et suivre l'avancée du projet	1
Référents métiers participants au Comité Accessibilité Numérique	Coordination des activités de l'équipe, expertise technique, accompagnement des utilisateurs et aide à la décision	20
Expert interne, auditeur	Auditeur en accessibilité numérique, support web	1